

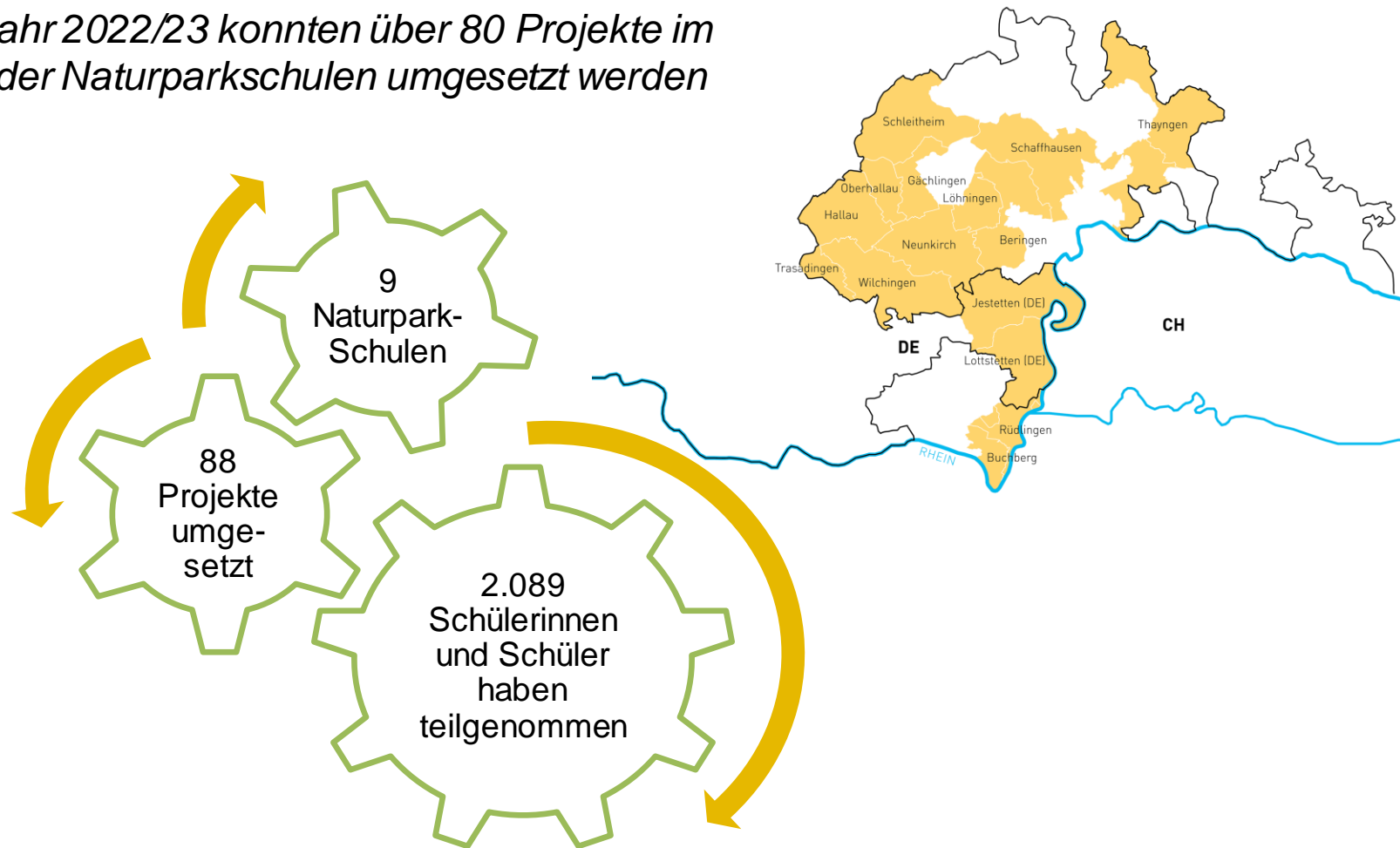


Naturparkschulen 2022/23

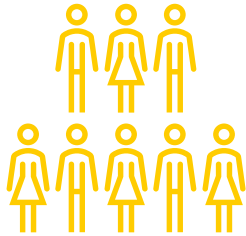
Evaluation

Naturparkschulen im Regionalen Naturpark Schaffhausen (RNPSH)

Im Schuljahr 2022/23 konnten über 80 Projekte im Rahmen der Naturparkschulen umgesetzt werden



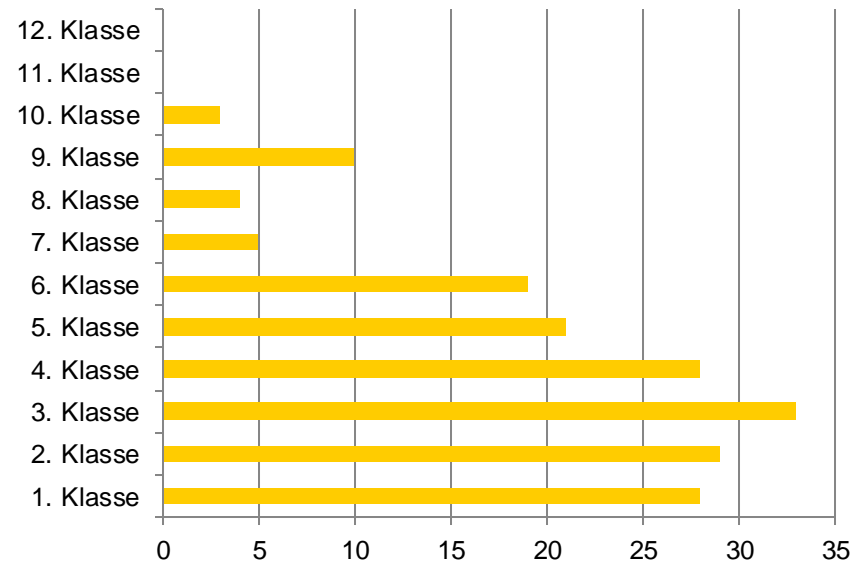
Es wurden über 2.000 Schülerinnen und Schüler eingebunden



2.089 Schülerinnen und Schüler

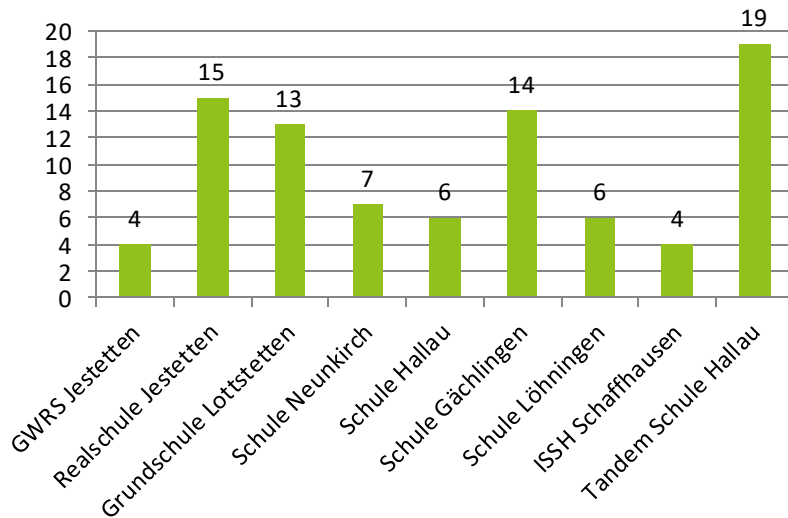
Ø 24 Personen / Aktivität

Beteiligte Klassenstufen

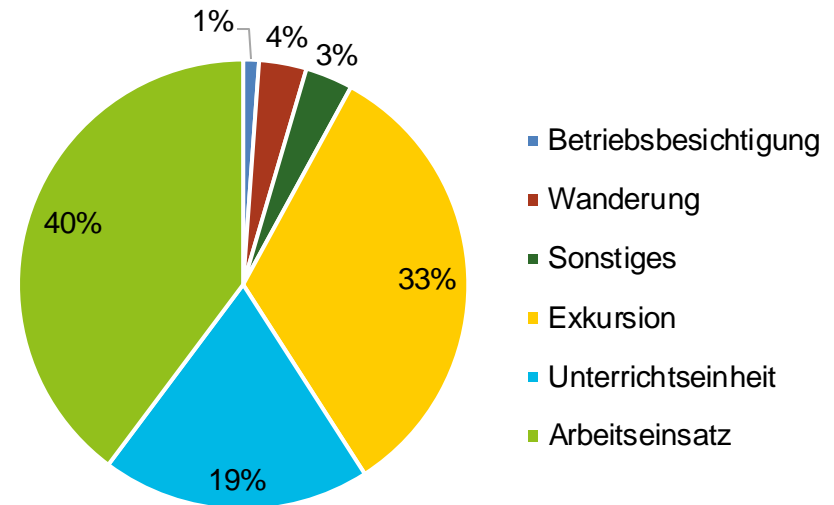


Die meisten Aktivitäten waren Arbeitseinsätze und Exkursionen

Anzahl der Aktivitäten je Naturparkschule



Art der Aktivität

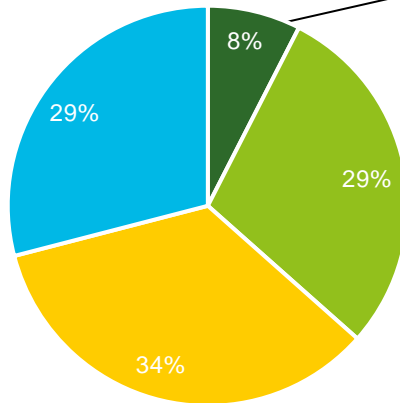


Sonstiges: Waldwoche-Ferienprogramm, Abschluss „Abfall und Recycling“, Theaterstück, Projekttag

Es wurden **392 Stunden** mit Naturpark-Aktivitäten verbracht, eine Aktivität dauerte im Schnitt **4.5 Stunden**.

Am häufigsten wurden Aktivitäten in den NMG- und Sachunterricht eingebunden

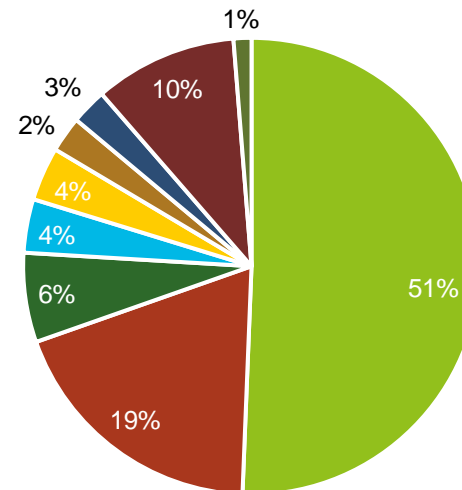
Einsatz von begleitenden Materialien



- Naturparkschulen-Modul
- kein Zusatzmaterial
- eigenes Zusatzmaterial
- sonstiges Material

Es wurde sieben Mal ein Modul für Naturparkschulen eingesetzt

Schulfächer, in deren Rahmen die Aktivitäten stattfanden



- NMG
- Sachunterricht
- Deutsch
- NT
- Umwelt
- Mathematik
- Biologie
- Sonstige
- ERG

Die Lehrpersonen sind mit dem Angebot sehr zufrieden

4.7 ★

Durchschnittliche
Bewertung



„Vielen Dank für die Möglichkeit eines Arbeitseinsatzes. Es ermöglicht Schülerinnen und Schülern Erfahrungen in und mit der Natur, die sie so oftmals gar nicht machen würden“

„Sehr unkompliziert, toll dass Dank der Finanzierung durch den Naturpark dieser Ausflug möglich war!“

„Die Kinder verbrachten einen entspannenden, lehrreichen Tag in der Natur. Es war schön, dass die Kinder sogar etwas mitnehmen durften.“

„Den Schülern hat die Zusammenarbeit mit dem Naturpark-Team viel Spaß gemacht. Sie halfen alle abwechselnd mit und ich glaube, sie waren stolz auf den Turm, den sie gebaut haben.“